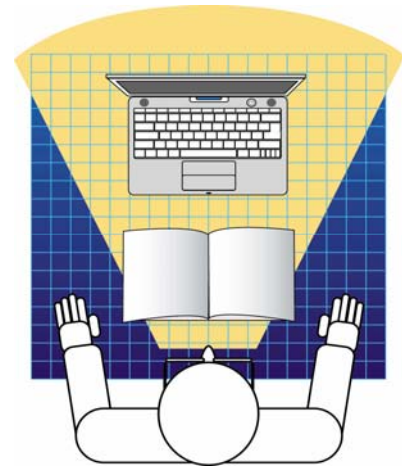
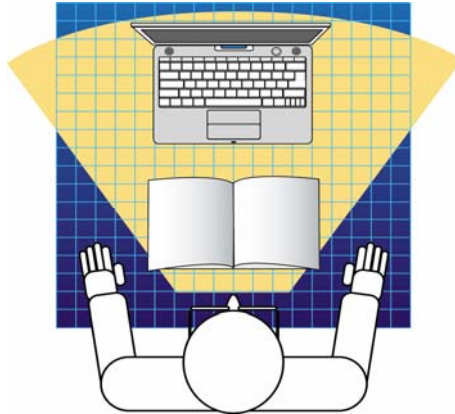
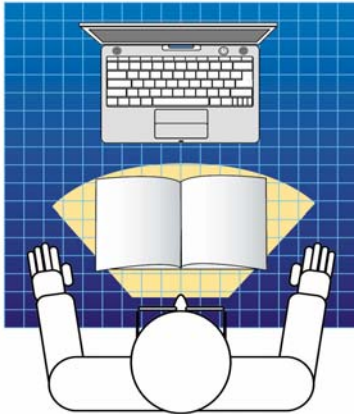


OPTIK 1 VISUAL SELECT 2010

Einstärkengläser

Paarpreise!!

Naharbeitsgläser



Einstärken

eine Entfernung z.B. 40 cm

ab € 78,-

ab € 59,-

Addpower

Entfernung zwischen 35 und 70 cm

Degression 0,75 dpt

V:S: Office SET, Hart

€ 324,-

€ 254,-

Lecture B

Entfernung zwischen 35 und 200 cm

Degression 1,25 dpt

V:S: Office SET, Hart

€ 324,-

€ 254,-

Einstärken-Glaspreise inkl. Superentspiegelung, Hart- und Cleanschicht

	Listenpreis		Sehen24 preis	monatlich nur
Visual Select 1,5 SHC	€ 238,-	Standardglas	€ 138,-	€ 5,75
Visual Select 1,6 SHC	€ 358,-	30% dünner	€ 198,-	€ 8,25
Visual Select 1,67 SHC asph.	€ 458,-	40% dünner	€ 318,-	€ 13,25
Visual Select 1,7 SHC	€ 598,-	45% dünner	€ 436,-	€ 18,17
Farbe uni	€ 44,-/€1,83	Transition V	€118,-/€4,92	
Verlauf	€ 88,-/€3,66	Prisma 6/<6 cm/m	€ 98,-/€4,08	Lotuseffekt € 39,-/€1,63
Trendspots/k	€ 88,-/€3,66	Mittendickenreduktion	€ 88,-/€3,66	

Einstärken-Mineralglaspreise inkl. SET

Visual Select 1,5 SET	€ 198,-	Standard	€ 146,-	€ 6,08
Visual Select 1,6 SET	€ 298,-	20 % dünner	€ 169,-	€ 7,04
Visual Select 1,7 SET	€ 398,-	30% dünner	€ 279,-	€ 11,63
Visual Select 1,8/1,9 SET	€ 598,-/796,-	35/40% dünner	€ 378,-/488,-	€ 15,75/20,33